

ANGREB AF BYGFLUELARVER I RUG OG HVEDE

STØTTET AF

Promilleafgiftsfonden for landbrug

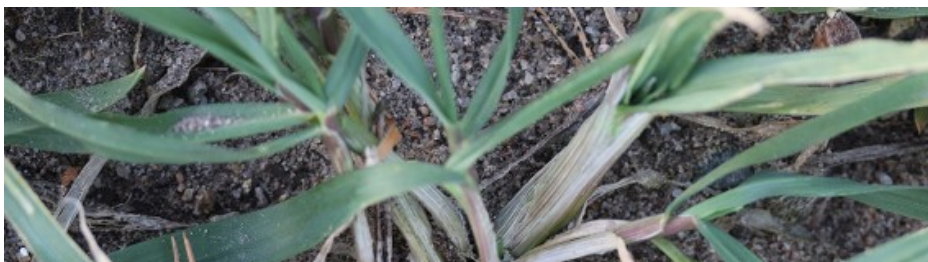
Der er ingen bekæmpelsesmuligheder på nuværende tidspunkt. Hvis kun et enkelt skud er angrebet, kan planten kompensere for angrebet. Dette er ikke muligt ved mange angrebne skud.

Der meldes nu om angreb af bygfluelarver i flere rugmarker, og i nogle marker mere udbredt angreb. Bygfluer kan angribe alt korn, men pt. er der ikke modtaget meldinger om angreb i andre vintersædsarter. I tidligere år er dog også set angreb i flere vinterhvedemarker. Se fotos af angreb i rug nedenfor fra 24. februar 2019. Der er ingen muligheder for bekæmpelse på nuværende tidspunkt.

Angreb af bygfluer er lette at kende, da de angrebne skud bliver meget tykke og ligner forårsløg. Flækkes stænglerne, fremkommer den hvide ca. 5 mm lange lemmeløse larve med sort mundbrod. Hvis kun enkelte skud er angrebet, kan vintersæden kompensere for angreb. Det gælder dog ikke ved mange angrebne skud pr. plante.

Vintersæd angribes af 1. generation bygfluer, som flyver i september. Vårsæd angribes af 2. generation bygfluer, som flyver fra maj. I 2018 var angreb af bygfluer i større eller mindre grad i de fleste vårhvedemarker, men ikke i vårbyg og havre.

Se også [Forebyggelse af havrerødsot i vintersæd](#) og [Angreb af bygfluer i vårhvede](#) og [Bygfluer i vårhvede](#).





Billede 1. Rugplante, hvor 5 af skuddene er fortykkede og angrebet af bygfluens larve. Planten er mere "udspilet", og det ser ud som om, at man har trådt på den.



Billede 2. Nærbillede af fortykket skud. Skuddet ligner et forårsløg.





Billede 3. Flere angrebne planter. De tykke skud er meget iøjnefaldende.



Billede 4. Når de fortykkede skud flækkes, ses bygfluens larve (tv.).



Billede 5. Bygfluelarve inde i fortykket skud. Larven er ca. 5 mm i udviklet tilstand.

Kontakt din [lokale rådgivningsvirksomhed](#), hvis du vil vide mere om dette emne.